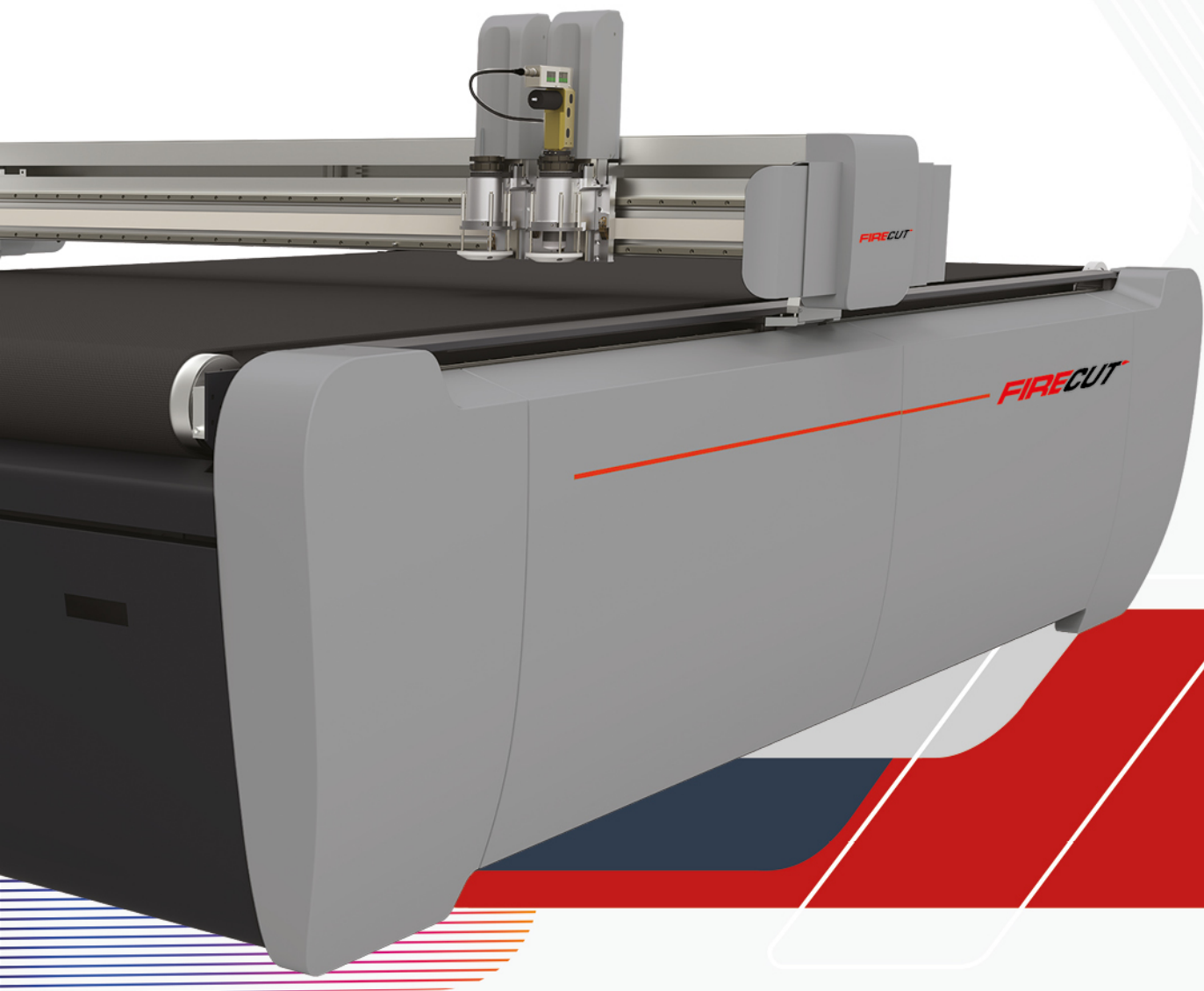


FIRECUT
2516
MESA DE CORTE



MESA DE CORTE PROFISSIONAL com área de corte de **1600x2500mm**, equipada com esteira para **cortes contínuos**, câmera de **alta precisão** e dois cabeçotes possibilitando o uso de diversas **ferramentas de corte e acabamento**.

FIRECUT[™]

2516

MESA DE CORTE

ESPECIFICAÇÕES

ÁREA
DE CORTE (largura x comprimento)

1600 x 2500mm

ALTURA
DE CORTE

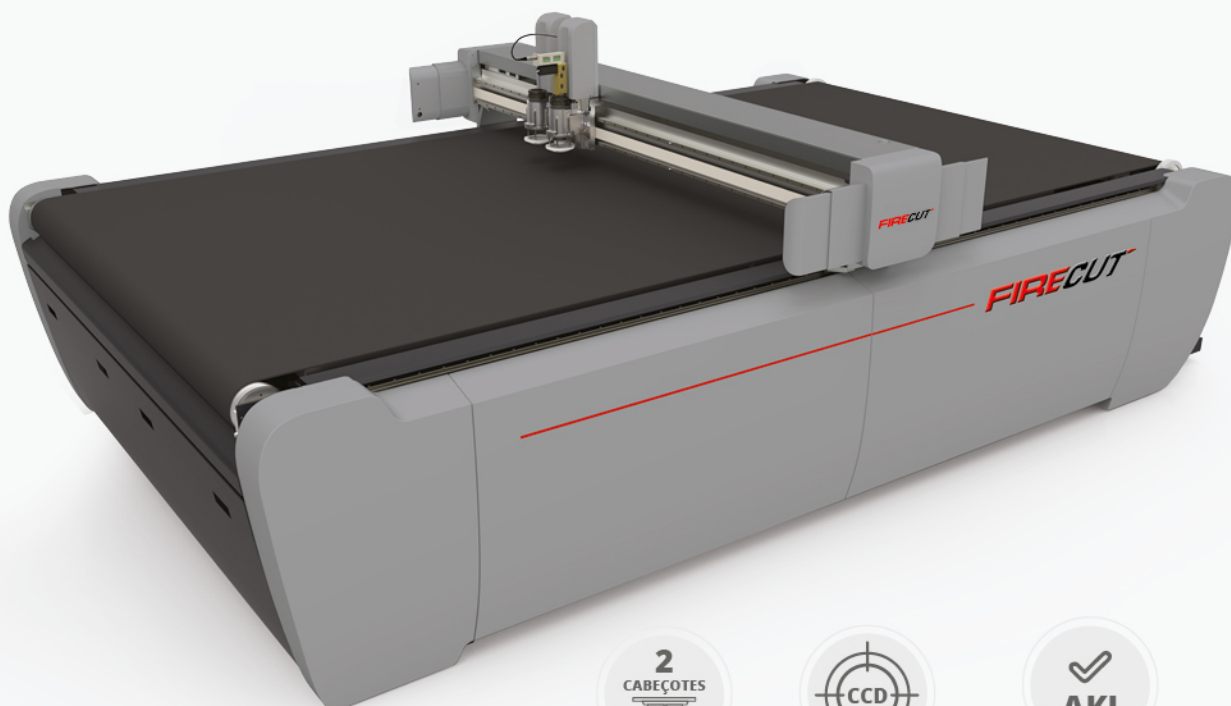
até **50mm**

PRECISÃO
DE CORTE

0,1mm

VELOCIDADE
MÁXIMA DE CORTE

1800mm/s



2
CABEÇOTES

Uso de até
duas ferramentas no
MESMO TRABALHO;

CCD

Câmara de
ALTA PRECISÃO;

AKI

Sist. de **inicialização**
automática, configuração
da ferramenta de corte;

CONVEYOR
SYSTEM

Esteira, para corte
AUTOMÁTICO
CONTÍNUO;

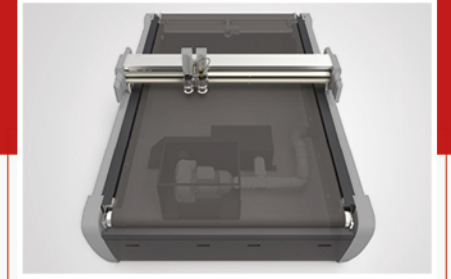
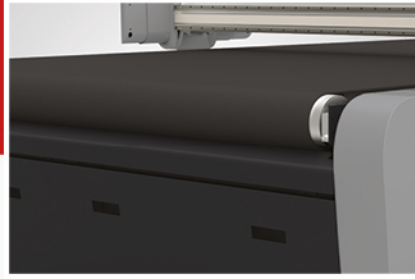
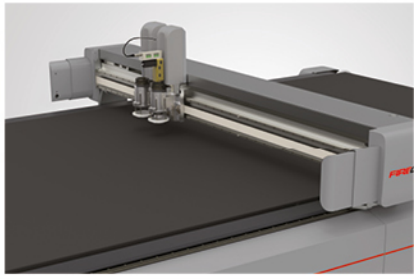
APLICAÇÕES



Corte e Acabamento em diversos materiais como: Couro, Sintéticos, Tecidos, Papelão, PS, PVC, FOAM, Acrílico, MDF, ACM, etc.

Ideal para o mercado **INDUSTRIAL, COMUNICAÇÃO VISUAL, GRÁFICO**, entre outros.





CARACTERÍSTICAS

✓ CÂMERA

Faz a **LEITURA** das **MARCAS** de **REGISTRO** para um **CORTE PRECISO** de materiais impressos.

✓ CONVEYOR SYSTEM

Esteira para **CORTE automático contínuo** de materiais flexíveis em rolo, com diversos sistemas opcionais de abastecimento de mídia.

✓ VÁCUO

Bomba de vácuo de 9kw com sistema de **REDUÇÃO DE RUÍDOS** e **4 zonas de vácuo** com abertura e fechamento pelo software.

FERRAMENTAS

✓ UCT

FERRAMENTA DE CORTE UNIVERSAL

Para **CORTE** de materiais diversos até 5mm de espessura.



✓ EOT

FERRAMENTA ELÉTRICA OSCILANTE

Para **CORTES PRECISOS** de materiais de média densidade.



✓ POT

FERRAMENTA PNEUMÁTICA OSCILANTE

Para **CORTES ROBUSTOS** de materiais de média densidade.



✓ PRT

FERRAMENTA PNEUMÁTICA ROTATIVA

Para **CORTES LINEARES** de tecidos, fibra de vidro e materiais similares.



✓ RZ

FERRAMENTA ROUTER

CORTE e **ACABAMENTO** de materiais **RÍGIDOS**. Acrílico, PVC, MDF, ACM etc.



✓ V-CUT

Faz **CORTES EM V** de diversos ângulos em materiais como papelão e similares.



✓ CCT

FERRAMENTA VÍNCO

FAZ **VINCOS** em materiais como papel e papelão de baixa espessura.



✓ KCT

FERRAMENTA MEIO CORTE

Para uso de **MEIO CORTE** em vinil adesivo.



✓ PUNCH

FERRAMENTA PUNÇONADEIRA

Faz **FUROS** com maior velocidade em materiais como sintéticos e similares.



ESPECIFICAÇÕES

L x A x P
3200 x 1400 x 2400mm

Peso
900Kg

INTERFACE	Painel e software instalados no computador
SOFTWARE	IBrightCut
CONECTIVIDADE	USB 3.0 e PCIe
FONTE DE ALIMENTAÇÃO	AC 380V 50/60HZ
AMBIENTE DE OPERAÇÃO	Temperatura 20°C a 25°C Umidade 50% a 70%

BRGROUP

FIREJET TRIANGLE GRAPTEC TOYOINK

TECNOLOGIA LÍDER DE MERCADO!

A **BR Group** é uma empresa 100% brasileira que está há mais de 15 anos no mercado de impressão digital. Nosso time é altamente qualificado e experiente, além de estar em constante aprendizado para atender nossos clientes do pré ao pós-venda. Nossa Matriz está localizada na cidade de Dois Irmãos, no Rio Grande do Sul e contamos com mais 8 unidades próprias e mais de 20 revendas distribuídas estrategicamente pelo Brasil.

Em nosso portfólio temos diversos modelos de impressoras de grande formato da linha **Firejet**, mesas de corte da linha **Firecut** para diversos segmentos e recortadoras da marca **Graphtec**. Também distribuimos tintas digitais de alta performance dos fabricantes **Triangle** e **Toyo Ink**.

Criada em 2014, a marca **FIREJET** nasceu para trazer aos nossos clientes equipamentos com tecnologia líder de mercado. A família **Firejet** dispõe de uma linha com mais

de 60 modelos de impressoras digitais entre as tecnologias Eco Solvente, Solvente, UV LED e Textil, com desempenho incomparável.

Em nossa Matriz possuímos um centro de pesquisa e desenvolvimento com engenheiros e técnicos especializados, sempre buscando desenvolver e aprimorar nossas tecnologias para atender às necessidades dos nossos clientes, acompanhando as tendências de mercado. Antes de serem comercializados, nossos produtos passam por rigorosos testes, tornando-se estáveis, confiáveis e com o melhor custo benefício.



CLIQUE
E INTERAJA CONOSCO!

